

CHECKLISTE - BEL KONSOLENLÖSUNGEN

Firma:

Bestell-Nr.

ANGABEN ZUM BECKEN

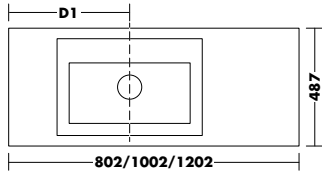
Hersteller / Serie:

Artikel-Nr.:

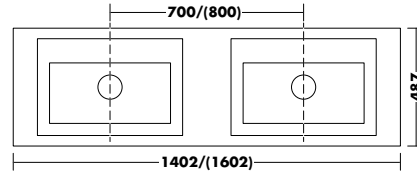
Becken-Datenblatt als Anlage

Becken mit Armaturbohrung

Becken ohne Armaturbohrung



WULE080 / WULE100 / WULE120

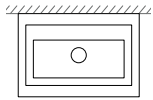


SGIV140 / (SGIV160)

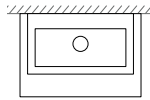
D1 Randabstand links bis Abflussmitte Becken:

mm

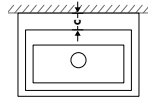
POSITION DES BECKENS VON DER WAND:



ausgemittelt



wandbündig



C Abstand Hinterkante Becken zu Wand
BITTE BEACHTEN: Bei Standarmatur hinter Becken
Mindestabstand zur Wand 110 mm.

ANGABEN ZUR ARMATUR

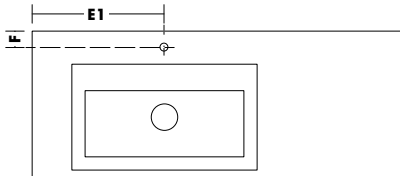
Standarmatur

Wandarmatur

Hersteller / Serie:

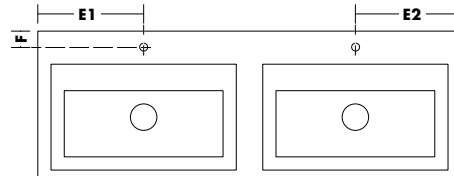
Artikel-Nr.:

Armatur-Datenblatt als Anlage



E1 Randabstand Standarmatur links:

mm



F Randabstand Tiefe Standarmatur:

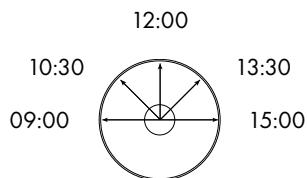
mm

BITTE BEACHTEN: Mindestabstand zur Wand 60 mm.

E2 Randabstand Standarmatur rechts:

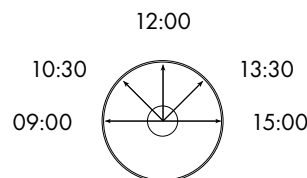
mm

ANGABEN ZUR STANDARMATUR BEI RUNDEN BECKEN



Position der Armatur ankreuzen
oder durch Uhrzeit angeben.
Uhrzeit:

ANGABEN ZUR STANDARMATUR BEI 2. RUNDEN BECKEN



Position der Armatur ankreuzen
oder durch Uhrzeit angeben.
Uhrzeit: