

CHECKLISTE - MAX KONSOLENLÖSUNGEN

Firma:

Bestell-Nr.

ANGABEN ZUM BECKEN

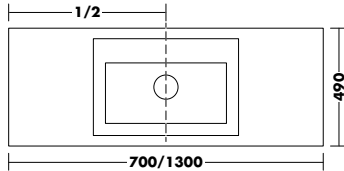
Hersteller / Serie:

Artikel-Nr.:

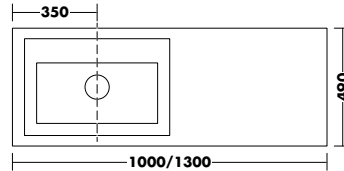
Becken-Datenblatt als Anlage

Becken mit Armaturbohrung

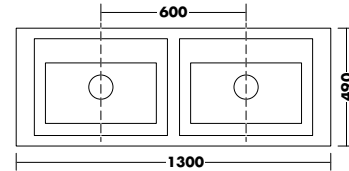
Becken ohne Armaturbohrung



WXYP070 / WYXP130

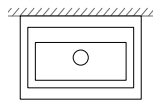


WXYP100 L / WYXP130 L

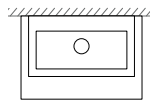


WXYR130

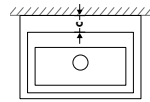
POSITION DES BECKENS VON DER WAND:



ausgemittelt



wandbündig



C Abstand Hinterkante Becken zu Wand
BITTE BEACHTEN: Bei Standarmatur hinter Becken
Mindestabstand zur Wand 110 mm.

ANGABEN ZUR ARMATUR

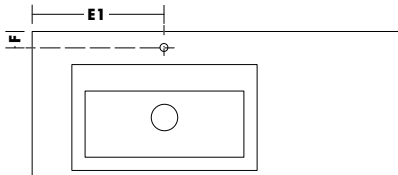
Standarmatur

Wandarmatur

Hersteller / Serie:

Artikel-Nr.:

Armatur-Datenblatt als Anlage

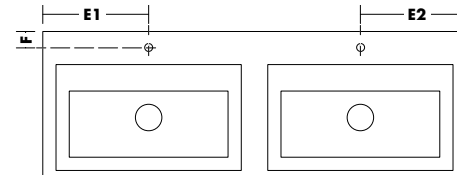


E1 Randabstand Standarmatur links:

mm

E2 Randabstand Standarmatur rechts:

mm

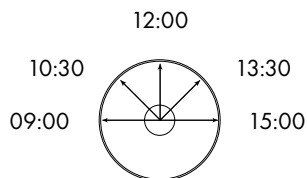


F Randabstand Tiefe Standarmatur:

mm

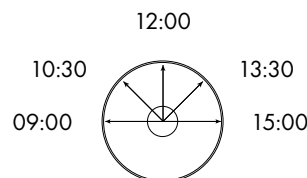
BITTE BEACHTEN: Mindestabstand zur Wand 60 mm.

ANGABEN ZUR STANDARMATUR BEI RUNDEN BECKEN



Position der Armatur ankreuzen
oder durch Uhrzeit angeben.
Uhrzeit:

ANGABEN ZUR STANDARMATUR BEI 2. RUNDEN BECKEN



Position der Armatur ankreuzen
oder durch Uhrzeit angeben.
Uhrzeit: