

**Ohne das Bestellformular und eine aussagefähige Skizze des gewünschten burgbad Möbel
ist keine Auftragserfassung möglich!**

Firma: _____ Ansprechpartner: _____
 _____ Telefon: _____
 _____ Email: _____
 _____ Daten zu unserer Bestellung: _____ vom: _____

ANGABEN ZUR KONSOLENPLATTE

Typ-Nr.: _____ Farb-Nr.: _____ **A** Breite: _____ mm **B** Tiefe: _____ mm

Nischeneinbau, bitte Fixmaß angeben: _____ mm Kein Nischeneinbau

Beckenausschnitt 1 Becken 2 Becken Kein Beckenausschnitt Verwendungszweck: _____

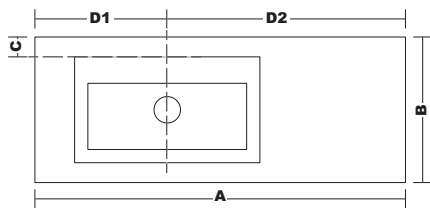
Handtuchhalter, Typ-Nr.: _____
 Nachträgliche Montage an Konsolenplatte nicht möglich.
 Nicht für Glas-Konsolenplatten geeignet.

HINWEIS ZU KONSOLENPLATTEN: APW...A / APW...B / WPAV / WPAE: Bei freihängender Konsolenplatte sind Konsolenträger erforderlich, bitte separat bestellen. Siehe Seite: 107/118

ANGABEN ZUM BECKEN

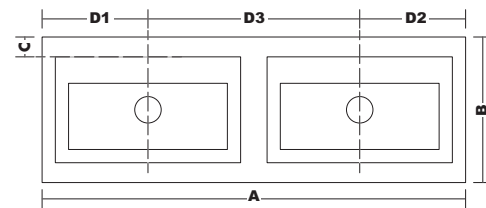
Hersteller: _____ Serie: _____ Artikel-Nr.: _____ Breite: _____ mm

Becken mit Armaturbohrung Becken-Datenblatt als Anlage Becken ohne Armaturbohrung



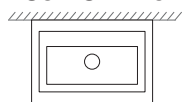
D1 Randabstand links bis Abflussmitte Becken: _____ mm

D2 Randabstand rechts bis Abflussmitte Becken: _____ mm

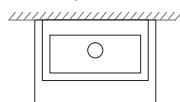


D3 Mittelabstand Becken: _____ mm

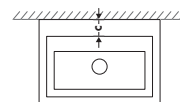
POSITION DES BECKENS VON DER WAND:



ausgemittelt



wandbündig

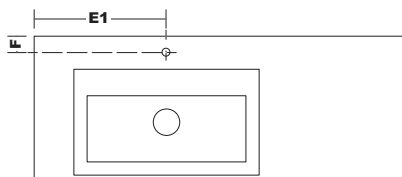


BITTE BEACHTEN:
 Bei Standardarmatur hinter Becken Mindestabstand zur Wand 110 mm.

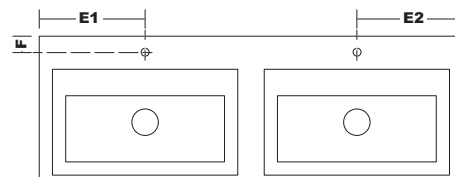
C Abstand Hinterkante Becken zu Wand _____ mm

ANGABEN ZUR ARMATUR

Hersteller: _____ Serie: _____ Artikel-Nr.: _____ Armatur-Datenblatt als Anlage



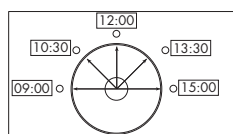
E1 Randabstand Armatur links: _____ mm



E2 Randabstand Armatur rechts: _____ mm

F Randabstand Tiefe Armatur: _____ mm
Mindestabstand zur Wand 60 mm beachten!

ANGABEN ZUR ARMATUR BEI RUNDEN BECKEN



Position der Armatur ankreuzen oder durch Uhrzeit angeben.
 Uhrzeit: _____